



Conselho Estadual de Controle Interno

Em prol do fortalecimento do Controle Interno no Estado de Minas Gerais,
em apoio à gestão pública.

O que é o CONECI-MG?



Uma associação de direito privado, sem fins lucrativos, da Unidade Central de Controle interno do Poder Executivo Estadual, do Poder Executivo Municipal e do Poder Legislativo Municipal, representado por seu titulares.

O que é Unidade Central de Controle Interno?

Unidade a qual foi atribuída a representatividade do Sistema de Controle Interno, nos termos do Art.74 da Constituição Federal e Art. 74 da Constituição Estadual, que a função de auditoria interna, podendo ter ou não em suas atribuições as funções de correição, transparência, integridade e ouvidoria.



Qual o objetivo do Conselho?



Fortalecer o Sistema de Controle Interno do Estado e dos Municípios mineiros, por meio de uma rede de Unidades Centrais de Controle Interno do Poder Executivo Estadual e do Poder Legislativo e Executivo Municipal, com a finalidade de contribuir para o desenvolvimento econômico e social dos municípios e do estado de Minas Gerais

Qual é a sua finalidade?



- ✓ Capacitação;
- ✓ Compartilhamento de boas práticas;
- ✓ Estudos e diretrizes para a estruturação e o aperfeiçoamento das Unidades Centrais de Controle Interno;
- ✓ Integração dos Órgãos Centrais de Controle Interno e do sistema de controle interno municipal e estadual;
- ✓ Cooperação técnica;
- ✓ Ações conjuntas.

Haverá contribuição anual?



O valor da contribuição anual do Poder Executivo e Legislativo municipal e do Poder Executivo Estadual será fixado pela Assembleia-Geral;

Em 2024 e 2025: Não haverá contribuição anual em 2024 e 2025. A Assembleia decidirá se haverá contribuição a partir de 2026.

E a estrutura organizacional ?



Assembleia Geral



Diretoria



Conselho Fiscal



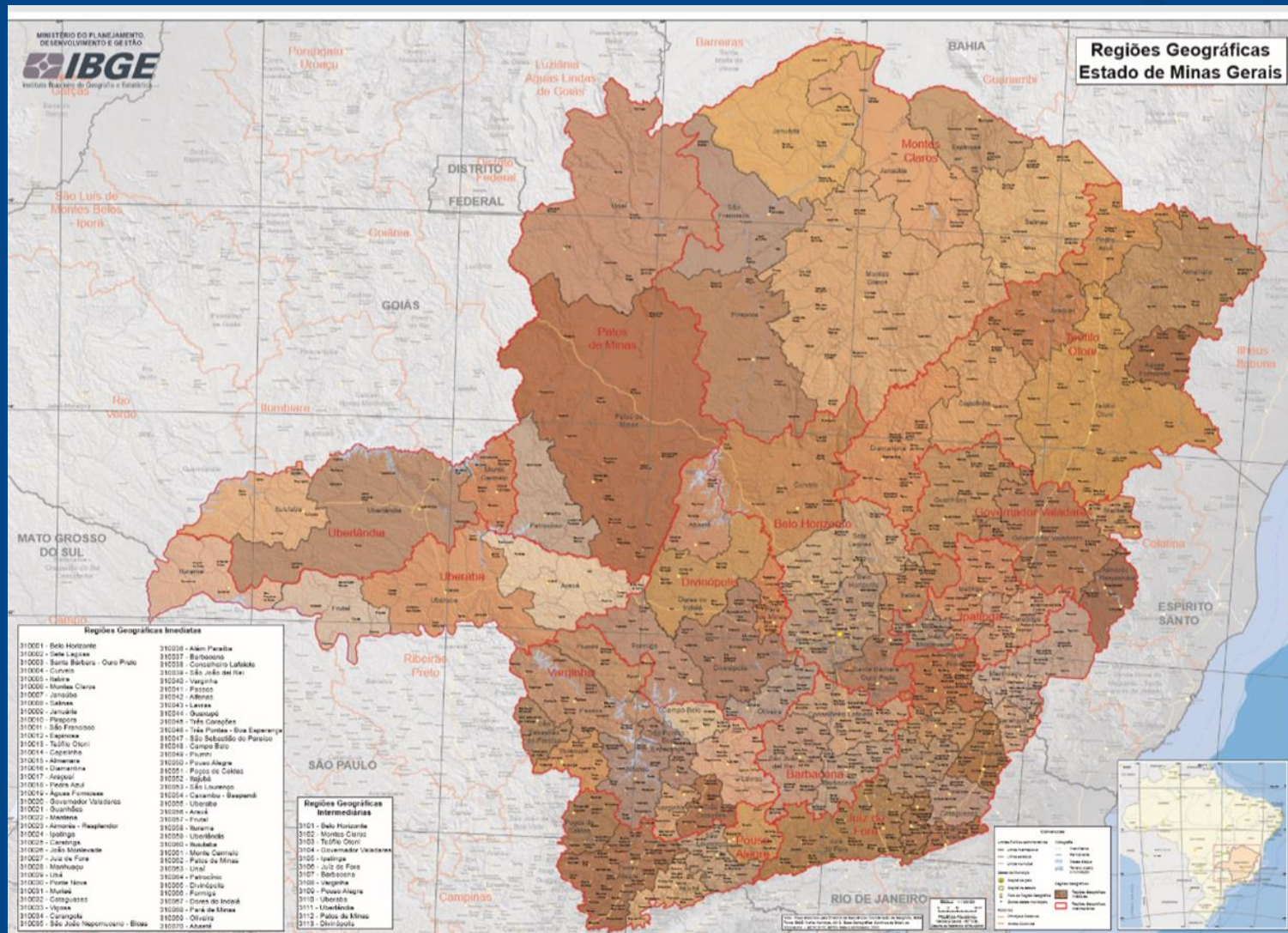
Comitês Técnicos

Nos dois primeiros anos, o Conselho será presidido pelo titular da CGE-MG, para fins de estruturação e organização administrativa.

Quais os benefícios?

- ✓ Participação em eventos 100% gratuitos;
- ✓ Descontos em diversas capacitações;
- ✓ Benchmarkings;
- ✓ Acesso a materiais, códigos fonte de sistemas e boas práticas nacionais e internacionais;
- ✓ Discussão, elaboração e apresentação de proposições aos órgãos competentes em matéria afeta ao Controle Interno;
- ✓ Participação em reuniões técnicas;
- ✓ Realização de ações em parcerias;
- ✓ Cooperações técnicas.

Qual a capilaridade do CONECI-MG?



853 municípios

(Poder Executivo e Legislativo municipal e o Poder Executivo Estadual)

CONECI-MG em dados

- Fundação em dezembro de 2023;
- **46** (23,8%) membros fundadores
- Constituição jurídica em **janeiro de 2024**: CNPJ 53.519.346/0001-67;
- **121** Unidades Centrais de Controle Interno filiadas;
- **103** municípios representados (**12,07%** dos municípios mineiros);
- **19** participantes da Diretoria Executiva e Conselho Fiscal, eleitos pela Assembleia-Geral ou designados;
- **14** (77,8%) participantes da Diretoria Executiva são da esfera municipal ;
- **100%** dos membros do Conselho Fiscal são da esfera municipal;
- **4** Encontros regionais realizados: Manhuaçu (fevereiro); Uberlândia (março); Curvelo (junho) e em Teófilo Otoni (junho).
- **1** Encontro Estadual Realizado (15 de maio de 2024), em Belo Horizonte;
- **Capacitações**: 2 capacitações em Auditoria Interna Governamental para a UCI de Uberlândia e Curvelo;
1 capacitação em “Atuação da Auditoria Interna na Nova Lei de Licitações” para a UCI de Manhuaçu;
e 15 cursos *on line* em agosto/setembro de 2024.

CONECI-MG em dados

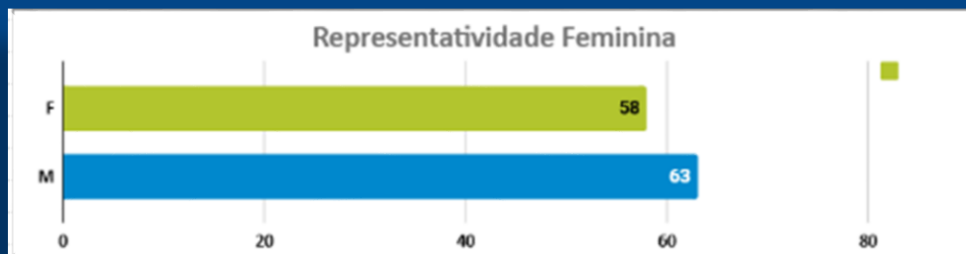
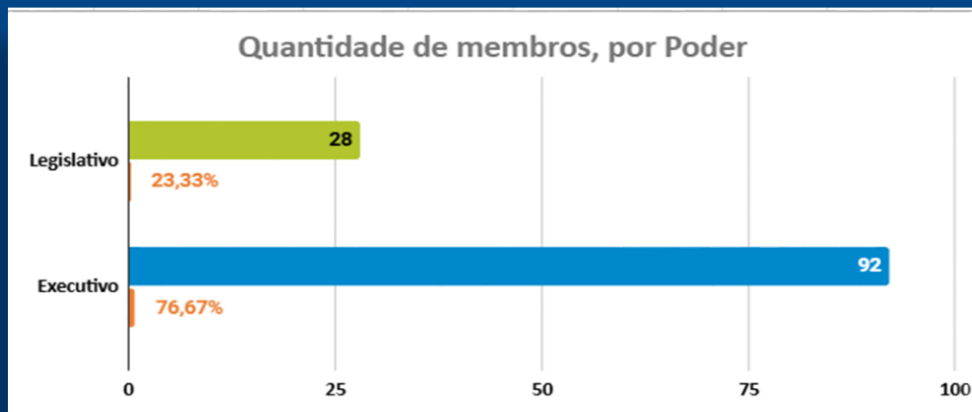
- **1 Livro de Boas Práticas dos Controles Internos** do CONECI para publicação em 2025: Edital nº1/2024; Apresentação de artigos até 30/04/2025.
- Apresentação do CONECI-MG em todos os **Encontros Técnicos do TCE-MG** sobre tema “Transição Municipal Responsável: Desafios e Estratégias para as Prefeituras em Ano Eleitoral”;
- Participação no projeto de “**Certificação Profissional em Controle Interno**”, do Conselho Nacional de Controle Interno;
- **1 Cartilha de “Vedações Durante o período eleitoral**”, elaborada com o apoio do Ministério Público de Minas Gerais:
- **Portfólio para captação de recursos** elaborado;
- **Realização de reunião mensal dos membros**;
- **1 Câmara Técnica** para proposta estrutura para as UCCI, conforme porte do município.



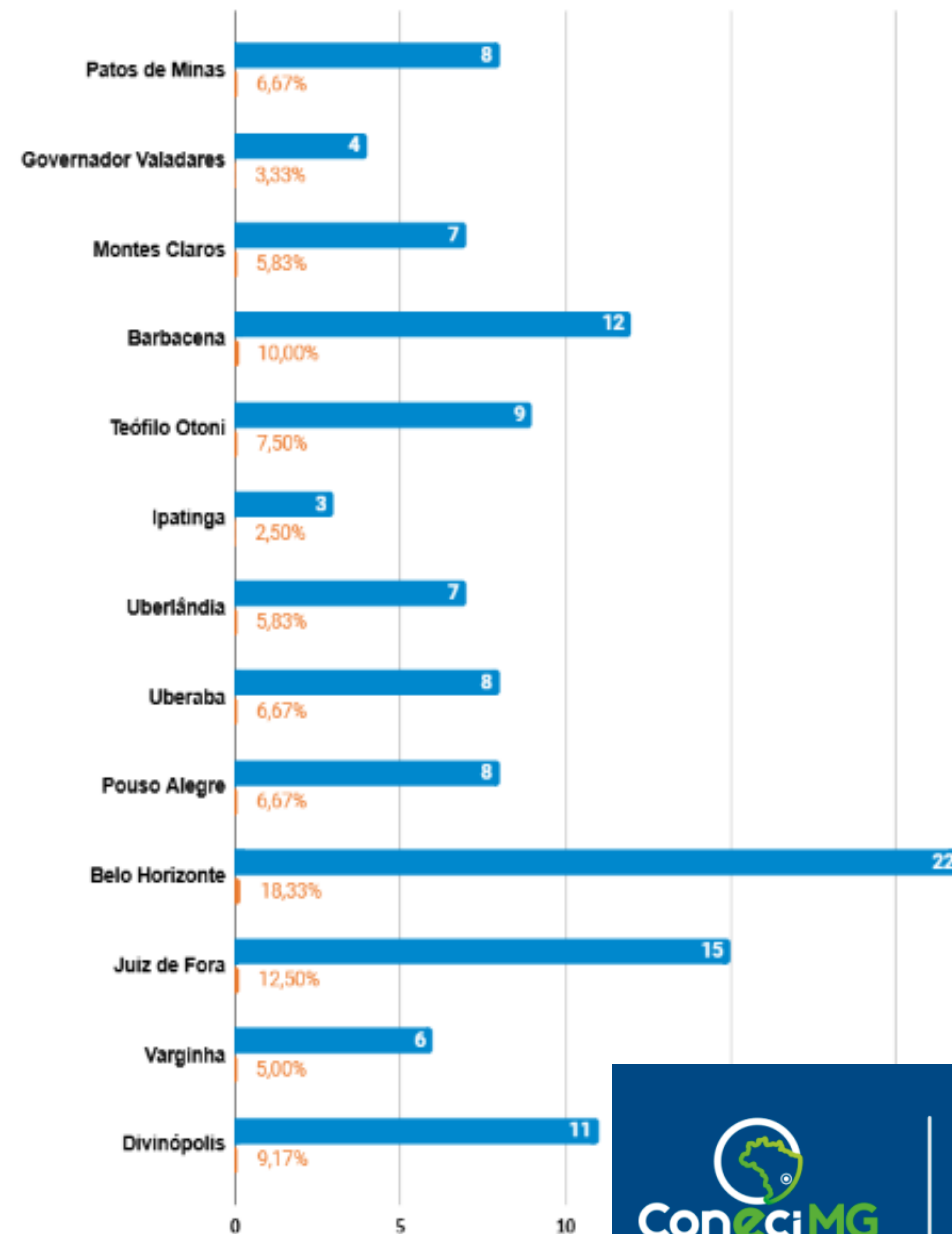
104 municípios representados:

Alto Rio Doce	Confins	Divinópolis	Monte Alegre de Minas	Perdizes	Tiradentes
Araçaí	Congonhas	Dom Silvério	Morro do Pilar	Pintópolis	Tiros
Araguari	Conquista	Esmeraldas	Oliveira	Poço Fundo	Três Corações
Araxá	Conselheiro Pena	Extrema	Oratórios	Poços de Caldas	Turmalina
Areado	Contagem	Formiga	Ouro Branco	Pompéu	Uberaba
Baependi	Coromandel	Franciscópolis	Ouro Preto	Prata	Uberlândia
Bambuí	Cristiano Ottoni	Frutal	Padre Paraíso	Reduto	Unaí
Belo Horizonte	Cruzeiro da Fortaleza	Goianá	Paracatu	Ribeirão das Neves	Várzea da palma
Betim	Curvelo	Governador Valadares	Paraopeba	Rio Doce	Veríssimo
Bom Despacho	Datas	Guidoval	Patos de Minas	Salinas	Volta Grande
Bonfim		Itabirito		Santa Bárbara	
Bonito de Minas		Itaúna		Santa Maria do Salto	
Borda da Mata		Janaúba		Santa Vitória	
Brumadinho		Januária		Santana dos Montes	
Cabeceira Grande		João Monlevade		São Brás do Suaçuí	
Camanducaia		Juatuba		São Domingos do Prata	
Campo Florido		Juiz de Fora		São Félix de Minas	
Caparaó		Lagoa Santa		São João da Mata	
Capitólio		Lavras		São Sebastião do Paraíso	
Carmo do Rio Claro		Lima Duarte		São Tiago	
Cedro da Abaeté		Manhuaçu		Senhora de Oliveira	
Cláudio		Mateus Leme		Sete Lagoas	
Coluna		Miraí		Teófilo Ottoni	
		Montalvânia			

95 (11,14%) Municípios representados :



Quantidade de membros, por Região de MG



Acesse:
www.conecimg.org.br

Faça parte do CONECI-MG



[Início](#) [Quem Somos](#) [Gestão](#) [Faça Parte](#) [Notícias](#)



Se você é titular de Unidade Central de Controle Interno do Poder Executivo ou do Poder Legislativo municipal, representante do Sistema de Controle Interno nos termos do Art. 74 da Constituição Federal e Art. 74 da Constituição Estadual de Minas Gerais, **baixe o formulário** abaixo e envie preenchido, devidamente assinado e acompanhado da documentação solicitada (em formato pdf), para o e-mail: contato@conecimg.org.br

[Conheça nosso Estatuto](#)

[Formulário de Filiação](#)



Apoiadores:

Associação Mineira de Municípios – AMM;
Banco de Desenvolvimento de Minas – BDMG;
Conselho Nacional de Controle Interno - CONACI;
Controladoria-Geral do Estado de Minas Gerais - CGE;
Controladoria Geral da União da Regional Minas Gerais – CGU;
Companhia Energética de Minas Gerais - CEMIG;
Companhia de Desenvolvimento de Minas Gerais – CODEMGE;
Instituto de Defesa da Cidadania e Transferência – IDCT;
Ministério Público – MPMG;
Tribunal de Contas do Estado de Minas Gerais – TCE-MG



Instagram
@conecimg



Facebook
Coneci-MG

E-mail

contato@conecimg.org.br